

ENE
エネア

Energy
Management
Association

会 報 NO.175 令和7年7月号

一般社団法人エネルギーマネジメント協会
〒803-0004
北九州市戸畑区中原新町2-1北九州テクノセンター8F
TEL : 093-873-1333 FAX:093-873-1334

代表理事挨拶

いつもお世話になりありがとうございます。

第15期の決算報告について下記のとおりご報告します。連続で黒字化を維持していましたが、省エネお助け隊の消費税の対応により赤字となりました。

省エネお助け隊の取り扱い変更による影響でしたので、制度見直しに対応できるように努めて参ります。

また、令和7年度省エネ診断員育成講座は16名の受講があり、全員合格されましたことご報告します。

本年度より山口県との連携での実施をし、今後の更なる育成にも努めて参ります。

以上の取組みで当協会としては会員皆様のお役に繋がる取組が行える様に努めてまいりますので、今後共どうか宜しくお願いします。



省エネ
お助け隊

設備を点検して光熱費削減
省エネルギー診断



ZEB
PLANNER
ZEB29P-00003-C

・省エネお助け隊

<http://www.shoene-portal.jp/>

代表理事 高田 敏春

新規入会企業のご紹介

◇井上 敬之(個人事業主)

主要事業:ISO審査請負

◇谷口電気管理事務所

主要事業:自家用電気工作物の保安業

◇高橋 正幸(個人事業主)

主要事業:製造業

R07.07.06	【案内】	補助金・支援施策一覧表のご案内
R07.07.13	【案内】	補助金・支援施策一覧表のご案内
R07.07.20	【案内】	補助金・支援施策一覧表のご案内
R07.07.27	【案内】	補助金・支援施策一覧表のご案内
R07.08.01	【案内】	中小企業等向け支援施策集のご案内
R07.08.09	【案内】	補助金・支援施策一覧表のご案内

第15期決算書

貸借対照表

令和 7年 3月31日 現在

一般社団法人 エネルギーマネジメント協会

(単位： 円)

資 産 の 部		負 債 の 部	
科 目	金 額	科 目	金 額
【流動資産】	38,075,598	【流動負債】	30,991,419
現金及び預金	27,281,803	短期借入金	30,000,000
売掛金	7,011,935	未払法人税等	152,000
仕掛品	2,850,000	預り金	839,419
貯蔵品	705,660	【固定負債】	9,703,000
未収消費税	226,200	長期借入金	9,703,000
【固定資産】	702,145	負債の部合計	40,694,419
【投資その他の資産】	702,145	純 資 産 の 部	
出資金	10,000	【株主資本】	-1,916,676
敷金	692,145	利益剰余金	-1,916,676
		その他利益剰余金	-1,916,676
		繰越利益剰余金	-1,916,676
		純資産の部合計	-1,916,676
資産の部合計	38,777,743	負債及び純資産合計	38,777,743

損 益 計 算 書

自 令和 6年 4月 1日
至 令和 7年 3月31日

一般社団法人 エネルギーマネジメント協会

(単位： 円)

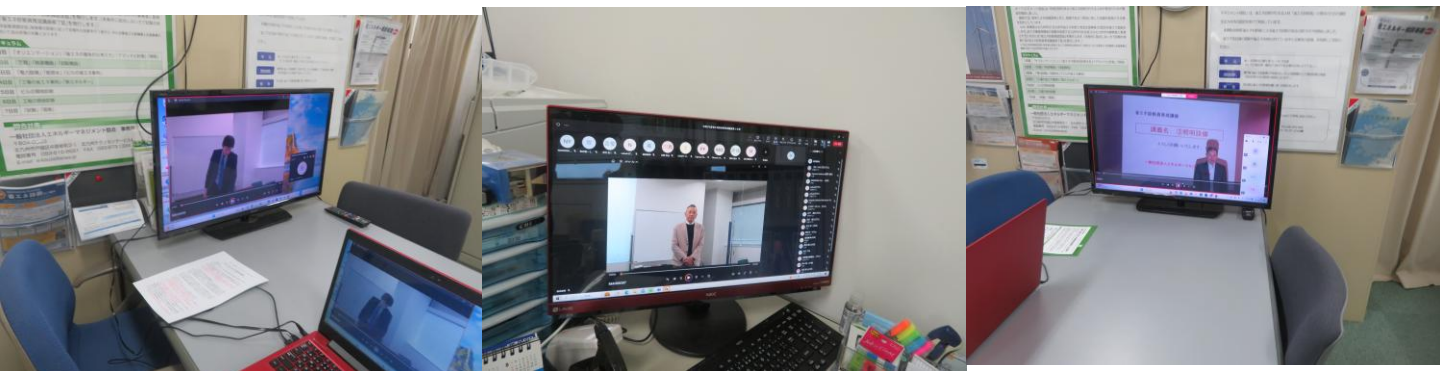
科 目	金 額	
【売上高】		
売 上 高	59,677,970	
売 上 高 合 計		59,677,970
【売上原価】		
当 期 商 品 仕 入 高	51,093,976	
合 計	51,093,976	
売 上 原 価		51,093,976
売 上 総 利 益 金 額		8,583,994
【販売費及び一般管理費】		
販売費及び一般管理費合計		9,516,477
営 業 損 失 金 額		932,483
【営業外収益】		
受 取 利 息	11,027	
受 取 配 当 金	300	
営 業 外 収 益 合 計		11,327
【営業外費用】		
支 払 利 息	1,151,827	
営 業 外 費 用 合 計		1,151,827
経 常 損 失 金 額		2,072,983
税引前当期純損失金額		2,072,983
法 人 税 等		153,744
当 期 純 損 失 金 額		2,226,727

令和7年度 省エネ診断員育成講座

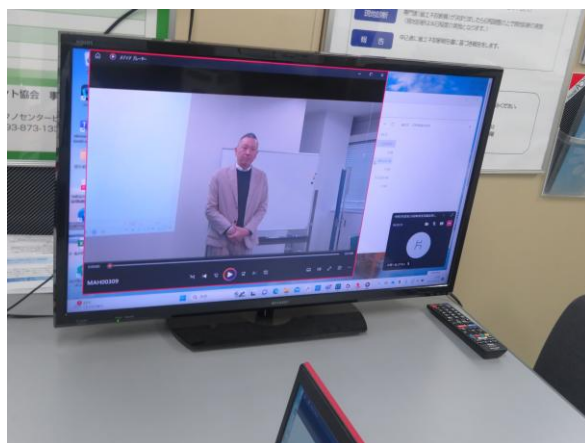
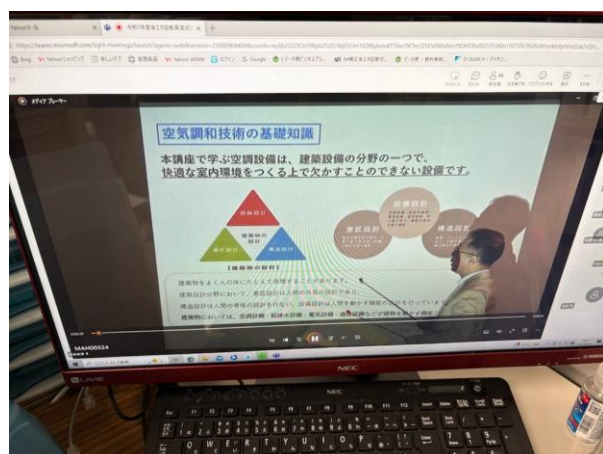
Web講座第1～5日目

開催日：令和7年6月7・14・21・28日・7月5・12・19日・8月2日

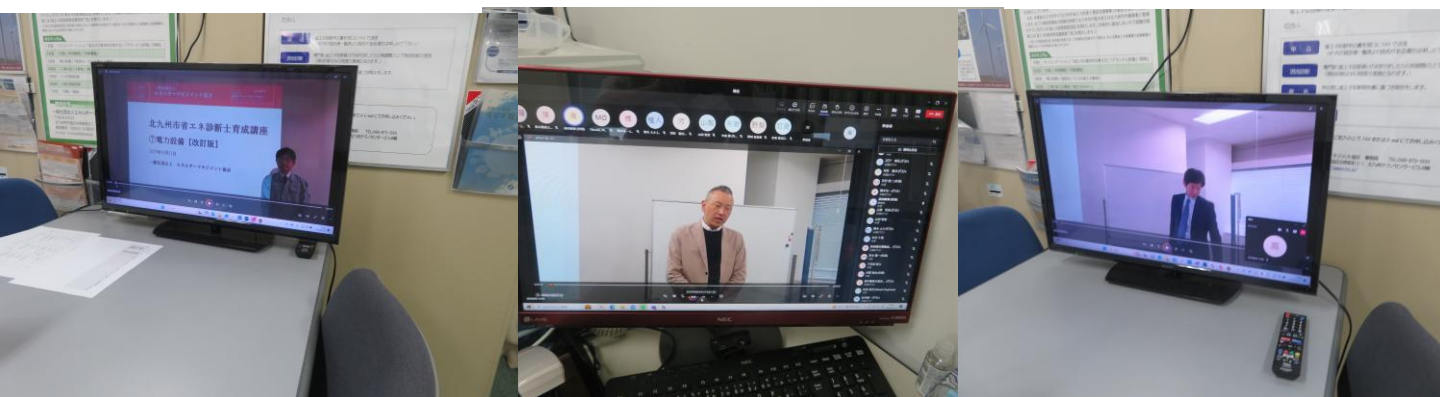
会場：北九州テクノセンター8階事務局・多目的ホール
防府市地域協働支援センター 研修室1・2



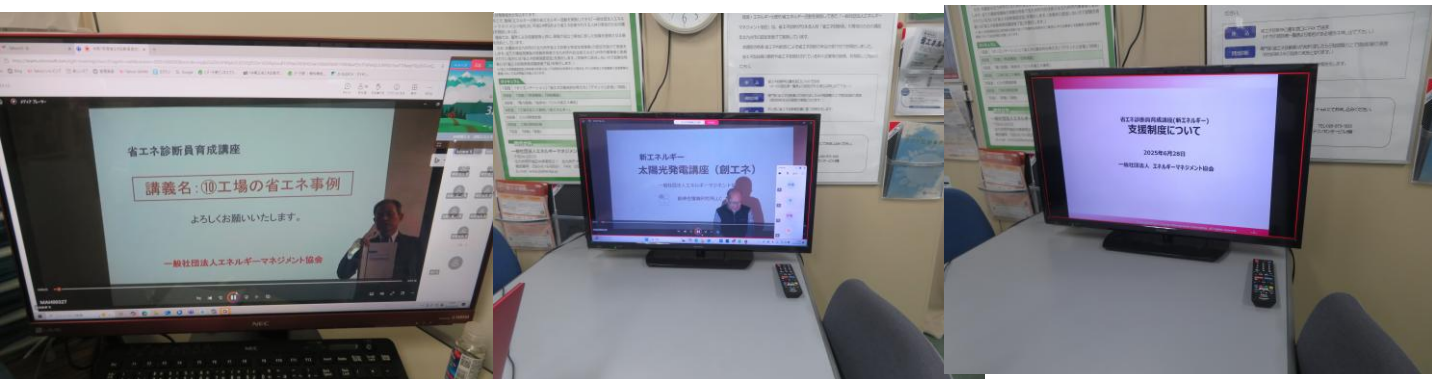
第1日目のWeb講座風景



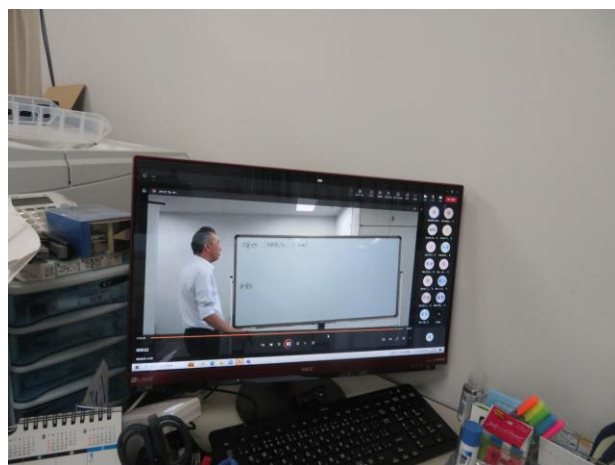
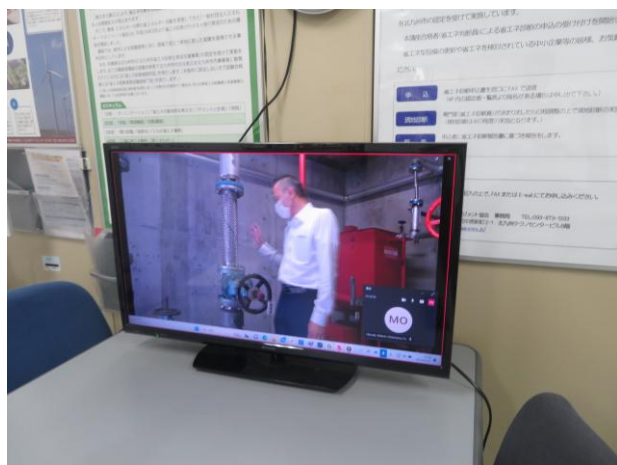
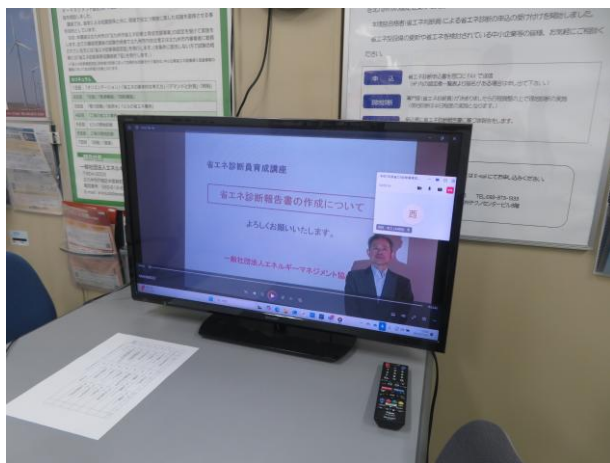
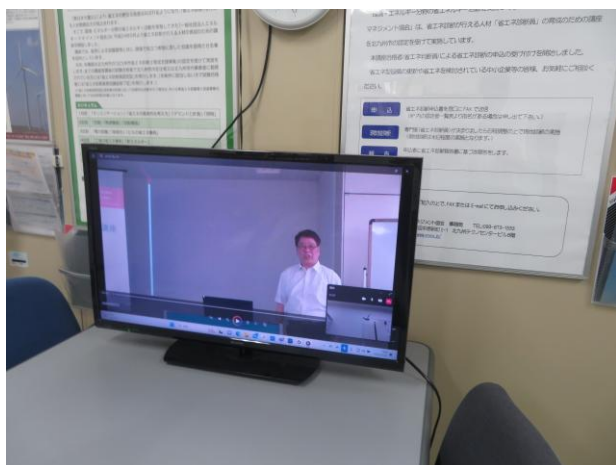
第2日目のWeb講座風景



第3日目のWeb講座風景



第4日目のWeb講座風景



第5日目のWeb講座風景



第6日目のWeb講座風景



第7日目の試験・面接風景



山口会場の試験・面接風景